



VYSOKÉ UČENÍ TECHNICKÉ V BRNĚ  
ÚSTAV SOUDNÍHO INŽENÝRSTVÍ

## PŘÍLOHA Č. 8

Výpočet a porovnání cenových podílů

# 1. Porovnání cenových podílů – rodinný dům: položkový rozpočet – oceňovací vyhláška

Rodinný dům				Dle položkového rozpočtu		Dle vyhlášky 441/2013 Sb.		Porovnání	
Pol. č.	Konstrukce a vybavení	Provedení	Stand.	Cena bez DPH	Cenový podíl kcí a vybavení	Podíl	Upravený podíl	Podíl (6) / (8)	Rozdíl (6) – (8)
(1)	(2)	(3)	(4)	(5)	(6)	(7)	(8)	(9)	(10)
1	Základy včetně zemních prací	Zákl. pasy z prostého betonu, s izolací proti zemní vlhkosti	S	244 769	0,103	0,082	0,082	1,256	0,021
2	Svislé konstrukce	Obv. zdivo z ker. cihel	S	401 620	0,168	0,212	0,212	0,792	-0,044
3	Stropy (podhledy)	SDK podhled	P	191 387	0,080	0,079	0,036	2,201	0,044
4	Zastřešení mimo krytinu	Dřevěné vazníky	S	116 873	0,049	0,073	0,073	0,671	-0,024
5	Krytina střechy	Betonová skládaná	S	142 182	0,060	0,034	0,034	1,765	0,026
6	Klempířské konstrukce	TiZn plech	N	50 224	0,021	0,009	0,014	1,515	0,007
7	Vnitřní omítky	Vápenné štukové	S	89 306	0,037	0,058	0,058	0,638	-0,021
8	Fasádní omítky	Silikátová strukturovaná	S	20 548	0,009	0,028	0,028	0,321	-0,019
9	Vnější obklady	–	–	–	–	–	–	–	–
10	Vnitřní obklady	Bežné keram. obklady koupelny, WC, kuchyně	S	42 873	0,018	0,023	0,023	0,783	-0,005
11	Schody	–	–	–	–	–	–	–	–
12	Dveře	Dřevěné hladké	S	70 157	0,029	0,032	0,032	0,906	-0,003
13	Okna	Dřevěná zdvojená	S	135 839	0,057	0,052	0,052	1,096	0,005
14	Podlahy obytných místností	Dřevěné, ker. dlažba	S	138 126	0,058	0,022	0,022	2,636	0,036

Rodinný dům				Dle položkového rozpočtu		Dle vyhlášky 441/2013 Sb.		Porovnání	
								Podíl	Rozdíl
Pol. č.	Konstrukce a vybavení	Provedení	Stand.	Cena bez DPH	Cenový podíl kcí a vybavení	Podíl	Upravený podíl	(6) / (8)	(6) – (8)
(1)	(2)	(3)	(4)	(5)	(6)	(7)	(8)	(9)	(10)
15	Podlahy ostatních místností	Keramická dlažba	S	64 046	0,027	0,010	0,010	2,700	0,017
16	Vytápění	Podlahové, plynový kondenzační kotel	S	159 649	0,067	0,052	0,052	1,288	0,015
17	Elektroinstalace	Třífázová	S	77 011	0,032	0,043	0,043	0,744	-0,011
18	Bleskosvod	Ano	S	12 200	0,005	0,006	0,006	0,833	-0,001
19	Rozvod vody	Plastové rozvody teplé a studené vody	S	14 485	0,006	0,032	0,032	0,188	-0,026
20	Zdroj teplé vody	Kombinovaný plynový kondenz. kotel se zásobníkem TV	S	37 799	0,016	0,019	0,019	0,842	-0,003
21	Instalace plynu	Rozvod zemního plynu	S	9 640	0,004	0,005	0,005	0,800	-0,001
22	Kanalizace	Odpady ze všech hyg. zařízení	S	44 166	0,018	0,031	0,031	0,581	-0,013
23	Vybavení kuchyní	Běžné	S	63 845	0,027	0,005	0,005	5,400	0,022
24	Vnitřní hygienická vybavení	Kompletní hygienické vybavení	S	53 025	0,022	0,041	0,041	0,537	-0,019
25	Záchod	Ano, 2 ks	S	14 161	0,006	0,003	0,003	2,000	0,003
26	Ostatní	Vestavné skříně, digestoř, rozvody slaboproudé, krbová kamna a jinde neuvedené	S	193 751	0,081	0,034	0,034	2,382	0,047

# **POROVNÁNÍ CENOVÝCH PODÍLŮ – RODINNÝ DŮM** **položkový rozpočet – oceňovací vyhláška**

Cenový podíl

0,250  
0,200  
0,150  
0,100  
0,050  
0,000

- 1 – Základy vč. zemních prací
- 2 – Svislé konstrukce
- 3 – Stropy (podhledy)
- 4 – Zastřešení mimo krytinu
- 5 – Krytina střechy
- 6 – Klempířské konstrukce
- 7 – Vnitřní omítky
- 8 – Fasádní omítky
- 9 – Vnější obklady
- 10 – Vnitřní obklady
- 11 – Schody
- 12 – Dveře
- 13 – Okna
- 14 – Podlahy obyt. místností
- 15 – Podlahy ostat. místností
- 16 – Vytápění
- 17 – Elektroinstalace
- 18 – Bleskosvod
- 19 – Rozvod vody
- 20 – Zdroj teplé vody
- 21 – Instalace plynu
- 22 – Kanalizace
- 23 – Vybavení kuchyní
- 24 – Vnitřní hyg. vybavení
- 25 – Záchod

■ Položkový rozpočet	0,103	0,168	0,080	0,049	0,060	0,021	0,037	0,009	0,000	0,018	0,000	0,029	0,057	0,058	0,027	0,067	0,032	0,005	0,006	0,016	0,004	0,018	0,027	0,022	0,006
■ Oceňovací vyhláška	0,082	0,212	0,036	0,073	0,034	0,014	0,058	0,028	0,000	0,023	0,000	0,032	0,052	0,022	0,010	0,052	0,043	0,006	0,032	0,019	0,005	0,031	0,005	0,041	0,003

## 2. Porovnání cenových podílů – rodinný dům: technicko-hospodářské ukazatele – oceňovací vyhláška

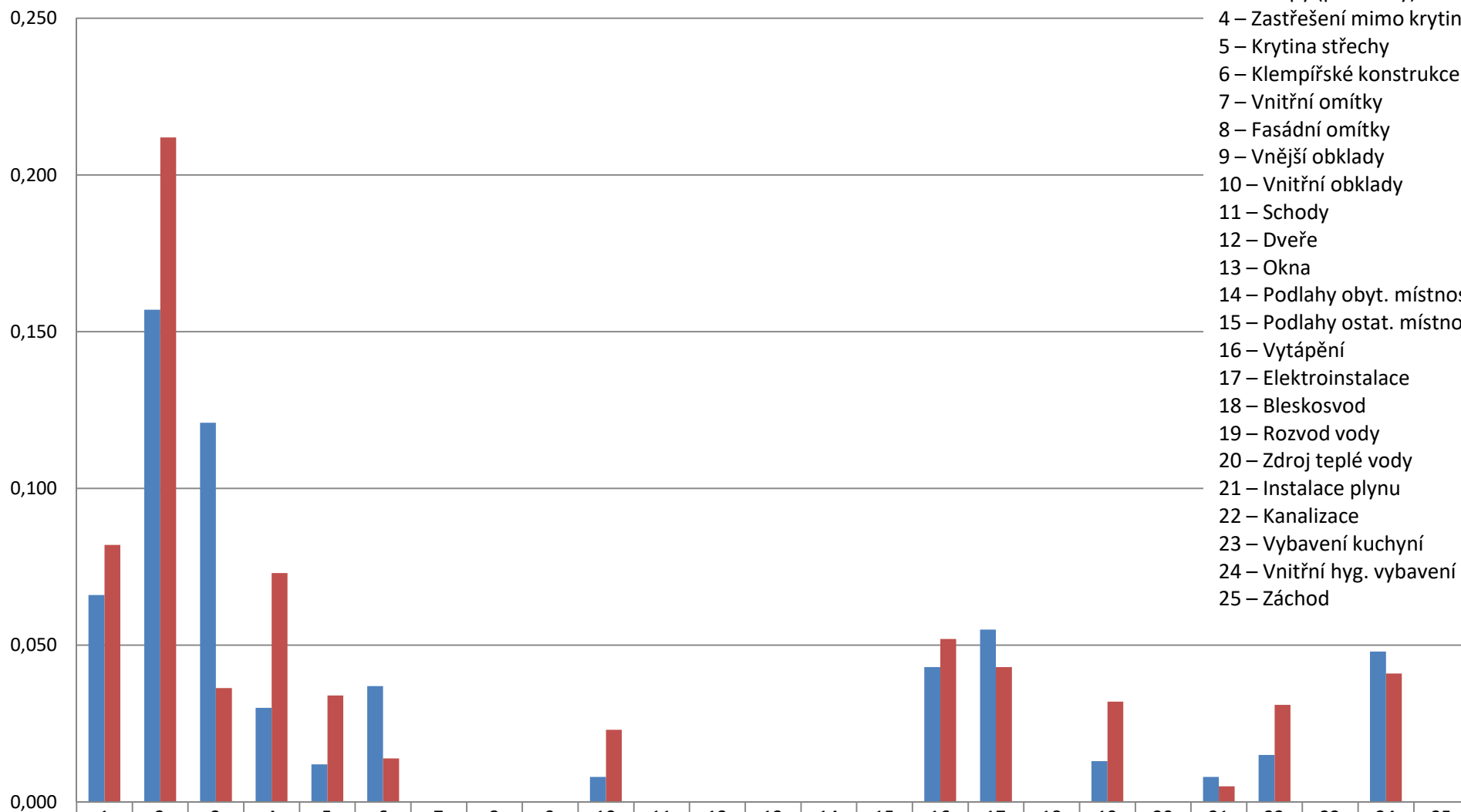
Rodinný dům				Dle THU		Dle vyhlášky 441/2013 Sb.		Porovnání	
Pol. č.	Konstrukce a vybavení	Provedení	Stand.	Cena bez DPH	Cenový podíl kcí a vybavení	Podíl	Upravený podíl	Podíl (6) / (8)	Rozdíl (6) – (8)
(1)	(2)	(3)	(4)	(5)	(6)	(7)	(8)	(9)	(10)
1	Základy včetně zemních prací	Zákl. pasy z prostého betonu, s izolací proti zemní vlhkosti	S	210 350	0,066	0,082	0,082	0,805	-0,016
2	Svislé konstrukce	Obv. zdivo z ker. cihel	S	500 378	0,157	0,212	0,212	0,741	-0,055
3	Stropy (podhledy)	SDK podhled	P	385 642	0,121	0,079	0,036	3,330	0,085
4	Zastřešení mimo krytinu	Dřevěné vazníky	S	95 614	0,030	0,073	0,073	0,411	-0,043
5	Krytina střechy	Betonová skládaná	S	38 246	0,012	0,034	0,034	0,353	-0,022
6	Klempířské konstrukce	TiZn plech	N	117 924	0,037	0,009	0,014	2,670	0,023
7	Vnitřní omítky	Vápenné štukové	S	NR	–	–	–	–	–
8	Fasádní omítky	Silikátová strukturovaná	S	NR	–	–	–	–	–
9	Vnější obklady	–	–	–	–	–	–	–	–
10	Vnitřní obklady	Bežné keram. obklady koupelny, WC, kuchyně	S	25 497	0,008	0,023	0,023	0,348	-0,015
11	Schody	–	–	–	–	–	–	–	–
12	Dveře	Dřevěné hladké	S	NR	–	–	–	–	–
13	Okna	Dřevěná zdvojená	S	NR	–	–	–	–	–
14	Podlahy obytných místností	Dřevěné, ker. dlažba	S	NR	–	–	–	–	–

Rodinný dům				Dle THU		Dle vyhlášky 441/2013 Sb.		Porovnání	
Pol. č.	Konstrukce a vybavení	Provedení	Stand.	Cena bez DPH	Cenový podíl kcí a vybavení	Podíl	Upravený podíl	Podíl (6) / (8)	Rozdíl (6) – (8)
(1)	(2)	(3)	(4)	(5)	(6)	(7)	(8)	(9)	(10)
15	Podlahy ostatních místností	Keramická dlažba	S	NR	–	–	–	–	–
16	Vytápění	Podlahové, plynový kondenzační kotel	S	135 046	0,043	0,052	0,052	0,827	-0,009
17	Elektroinstalace	Třífázová	S	175 292	0,055	0,043	0,043	1,279	0,012
18	Bleskosvod	Ano	S	NR	–	–	–	–	–
19	Rozvod vody	Plastové rozvody teplé a studené vody	S	41 433	0,013	0,032	0,032	0,406	-0,019
20	Zdroj teplé vody	Kombinovaný plynový kondenz. kotel se zásobníkem TV	S	NR	–	–	–	–	–
21	Instalace plynu	Rozvod zemního plynu	S	25 497	0,008	0,005	0,005	1,600	0,003
22	Kanalizace	Odpady ze všech hyg. zařízení	S	47 807	0,015	0,031	0,031	0,484	-0,016
23	Vybavení kuchyní	Běžné	S	NR	–	–	–	–	–
24	Vnitřní hygienická vybavení	Kompletní hygienické vybavení	S	152 982	0,048	0,041	0,041	1,171	0,007
25	Záchod	Ano, 2 ks	S	NR	–	–	–	–	–
26	Ostatní + NR	Vestavné skříně, digestoř, rozvody slaboproudé, krbová kamna a jinde neuvedené	S	1 235 414	0,387	0,034	0,034	11,382	0,353

# **POROVNÁNÍ CENOVÝCH PODÍLŮ – RODINNÝ DŮM** **technicko-hospodářské ukazatele – oceňovací vyhláška**

- 1 – Základy vč. zemních prací
- 2 – Svislé konstrukce
- 3 – Stropy (podhledy)
- 4 – Zastřešení mimo krytinu
- 5 – Krytina střechy
- 6 – Klempířské konstrukce
- 7 – Vnitřní omítky
- 8 – Fasádní omítky
- 9 – Vnější obklady
- 10 – Vnitřní obklady
- 11 – Schody
- 12 – Dveře
- 13 – Okna
- 14 – Podlahy obyt. místností
- 15 – Podlahy ostat. místností
- 16 – Vytápění
- 17 – Elektroinstalace
- 18 – Bleskosvod
- 19 – Rozvod vody
- 20 – Zdroj teplé vody
- 21 – Instalace plynu
- 22 – Kanalizace
- 23 – Vybavení kuchyní
- 24 – Vnitřní hyg. vybavení
- 25 – Záchod

Cenový podíl



■ THU	0,066	0,157	0,121	0,030	0,012	0,037	0,000	0,000	0,000	0,008	0,000	0,000	0,000	0,000	0,000	0,043	0,055	0,000	0,013	0,000	0,008	0,015	0,000	0,048	0,000
■ Oceňovací vyhláška	0,082	0,212	0,036	0,073	0,034	0,014	0,000	0,000	0,000	0,023	0,000	0,000	0,000	0,000	0,000	0,052	0,043	0,000	0,032	0,000	0,005	0,031	0,000	0,041	0,000

### 3. Porovnání cenových podílů – rodinný dům: položkový rozpočet – propočet dle THU

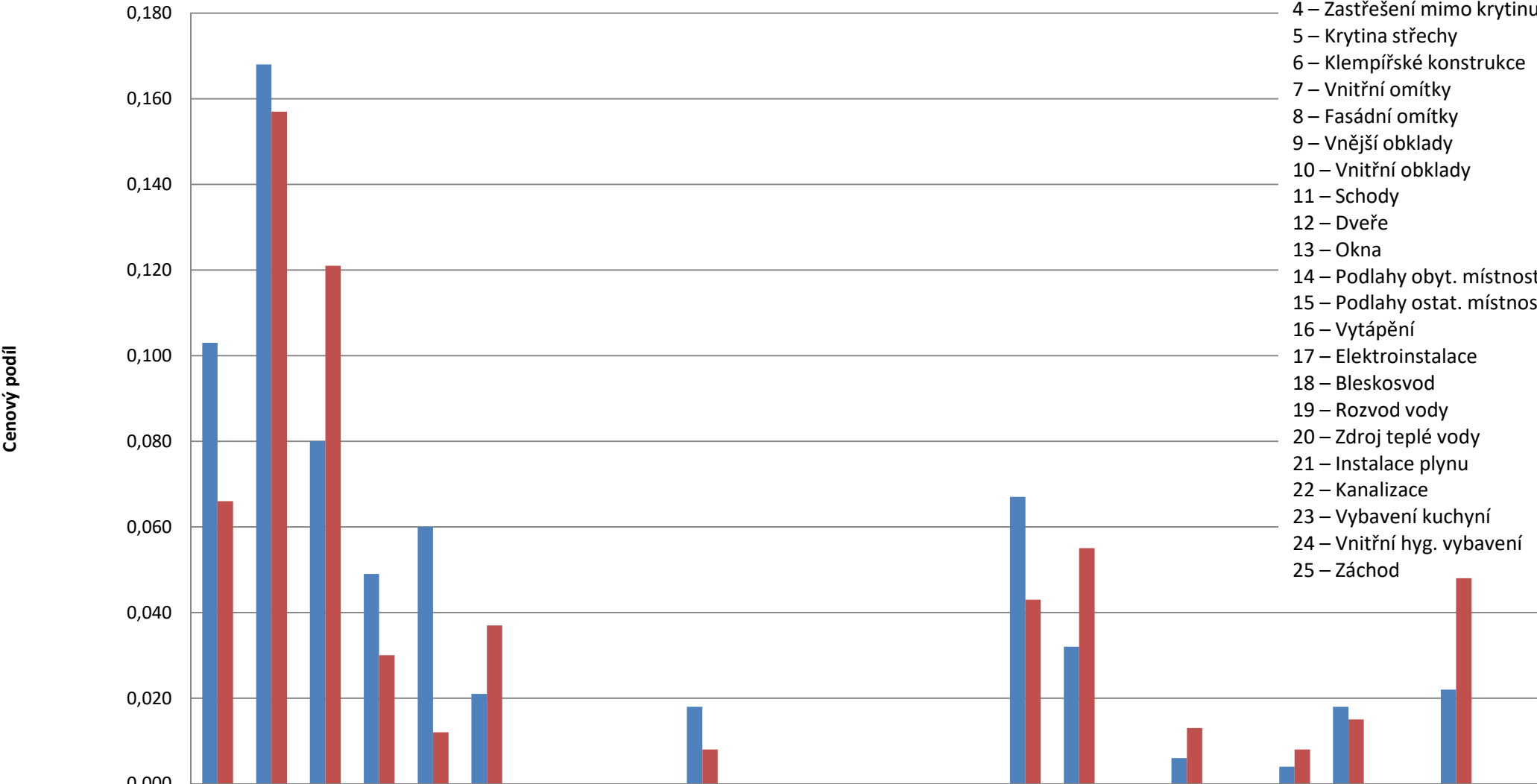
Rodinný dům				Dle položkového rozpočtu		Dle THU		Porovnání	
Pol. č.	Konstrukce a vybavení	Provedení	Stand.	Cena bez DPH	Cenový podíl kcí a vybavení	Cena bez DPH	Cenový podíl kcí a vybavení	Podíl (6) / (8)	Rozdíl (6) – (8)
(1)	(2)	(3)	(4)	(5)	(6)	(7)	(8)	(9)	(10)
1	Základy včetně zemních prací	Zákl. pasy z prostého betonu, s izolací proti zemní vlhkosti	S	244 769	0,103	210 350	0,066	1,561	0,037
2	Svislé konstrukce	Obv. zdivo z ker. cihel	S	401 620	0,168	500 378	0,157	1,070	0,011
3	Stropy (podhledy)	SDK podhled	P	191 387	0,080	385 642	0,121	0,661	-0,041
4	Zastřešení mimo krytinu	Dřevěné vazníky	S	116 873	0,049	95 614	0,030	1,633	0,019
5	Krytina střechy	Betonová skládaná	S	142 182	0,060	38 246	0,012	5,000	0,048
6	Klempířské konstrukce	TiZn plech	N	50 224	0,021	117 924	0,037	0,568	-0,016
7	Vnitřní omítky	Vápenné štukové	S	–	–	–	–	–	–
8	Fasádní omítky	Silikátová strukturovaná	S	–	–	–	–	–	–
9	Vnější obklady	–	–	–	–	–	–	–	–
10	Vnitřní obklady	Bežné keram. obklady koupelny, WC, kuchyně	S	42 873	0,018	25 497	0,008	2,250	0,010
11	Schody	–	–	–	–	–	–	–	–
12	Dveře	Dřevěné hladké	S	–	–	–	–	–	–
13	Okna	Dřevěná zdvojená	S	–	–	–	–	–	–
14	Podlahy obytných místností	Dřevěné, ker. dlažba	S	–	–	–	–	–	–



Rodinný dům				Dle položkového rozpočtu		Dle THU		Porovnání	
								Podíl	Rozdíl
Pol. č.	Konstrukce a vybavení	Provedení	Stand.	Cena bez DPH	Cenový podíl Kč a vybavení	Cena bez DPH	Cenový podíl Kč a vybavení	(6) / (8)	(6) – (8)
(1)	(2)	(3)	(4)	(5)	(6)	(7)	(8)	(9)	(10)
15	Podlahy ostatních místností	Keramická dlažba	S	–	–	–	–	–	–
16	Vytápění	Podlahové, plynový kondenzační kotel	S	159 649	0,067	135 046	0,043	1,558	0,024
17	Elektroinstalace	Třífázová	S	77 011	0,032	175 292	0,055	0,582	-0,023
18	Bleskosvod	Ano	S	–	–	–	–	–	–
19	Rozvod vody	Plastové rozvody teplé a studené vody	S	14 485	0,006	41 433	0,013	0,462	-0,007
20	Zdroj teplé vody	Kombinovaný plynový kondenz. kotel se zásobníkem TV	S	–	–	–	–	–	–
21	Instalace plynu	Rozvod zemního plynu	S	9 640	0,004	25 497	0,008	0,500	-0,004
22	Kanalizace	Odpady ze všech hyg. zařízení	S	44 166	0,018	47 807	0,015	1,200	0,003
23	Vybavení kuchyní	Běžné	S	–	–	–	–	–	–
24	Vnitřní hygienická vybavení	Kompletní hygienické vybavení	S	53 025	0,022	152 982	0,048	0,458	-0,026
25	Záchod	Ano, 2 ks	S	–	–	–	–	–	–
26	Ostatní	Vestavné skříně, digestoř, rozvody slaboproudé, krbová kamna a jinde neuvedené	S	193 751	0,081	1 235 414	0,387	0,209	-0,306

# **POROVNÁNÍ CENOVÝCH PODÍLŮ – RODINNÝ DŮM** **položkový rozpočet – propočet dle THU**

- 1 – Základy vč. zemních prací
- 2 – Svislé konstrukce
- 3 – Stropy (podhledy)
- 4 – Zastřešení mimo krytinu
- 5 – Krytina střechy
- 6 – Klempířské konstrukce
- 7 – Vnitřní omítky
- 8 – Fasádní omítky
- 9 – Vnější obklady
- 10 – Vnitřní obklady
- 11 – Schody
- 12 – Dveře
- 13 – Okna
- 14 – Podlahy obytl. místností
- 15 – Podlahy ostat. místností
- 16 – Vytápění
- 17 – Elektroinstalace
- 18 – Bleskosvod
- 19 – Rozvod vody
- 20 – Zdroj teplé vody
- 21 – Instalace plynu
- 22 – Kanalizace
- 23 – Vybavení kuchyní
- 24 – Vnitřní hyg. vybavení
- 25 – Záchod



Položkový rozpočet	0,103	0,168	0,080	0,049	0,060	0,021	0,000	0,000	0,000	0,018	0,000	0,000	0,000	0,000	0,000	0,067	0,032	0,000	0,006	0,000	0,004	0,018	0,000	0,022	0,000
THU	0,066	0,157	0,121	0,030	0,012	0,037	0,000	0,000	0,000	0,008	0,000	0,000	0,000	0,000	0,000	0,043	0,055	0,000	0,013	0,000	0,008	0,015	0,000	0,048	0,000

#### 4. Porovnání cenových podílů – rodinný dům: položkový rozpočet – THU – oceňovací vyhláška

Rodinný dům				Dle položkového rozpočtu		Dle THU		Dle vyhlášky 441/2013 Sb.	
Pol. č.	Konstrukce a vybavení	Provedení	Stand.	Cena bez DPH	Cenový podíl kcí a vybavení	Cena bez DPH	Cenový podíl kcí a vybavení	Podíl	Upravený podíl
(1)	(2)	(3)	(4)	(5)	(6)	(5)	(6)	(7)	(8)
1	Základy včetně zemních prací	Zákl. pasy z prostého betonu, s izolací proti zemní vlhkosti	S	244 769	0,103	210 350	0,066	0,082	0,082
2	Svislé konstrukce	Obv. zdivo z ker. cihel	S	401 620	0,168	500 378	0,157	0,212	0,212
3	Stropy (podhledy)	SDK podhled	P	191 387	0,080	385 642	0,121	0,079	0,036
4	Zastřešení mimo krytinu	Dřevěné vazníky	S	116 873	0,049	95 614	0,030	0,073	0,073
5	Krytina střechy	Betonová skládaná	S	142 182	0,060	38 246	0,012	0,034	0,034
6	Klempířské konstrukce	TiZn plech	N	50 224	0,021	117 924	0,037	0,009	0,014
7	Vnitřní omítky	Vápenné štukové	S	89 306	0,037	NR	–	0,058	0,058
8	Fasádní omítky	Silikátová strukturovaná	S	20 548	0,009	NR	–	0,028	0,028
9	Vnější obklady	–	–	–	–	–	–	–	–
10	Vnitřní obklady	Bežné keram. obklady koupelny, WC, kuchyně	S	42 873	0,018	25 497	0,008	0,023	0,023
11	Schody	–	–	–	–	–	–	–	–
12	Dveře	Dřevěné hladké	S	70 157	0,029	NR	–	0,032	0,032
13	Okna	Dřevěná zdvojená	S	135 839	0,057	NR	–	0,052	0,052
14	Podlahy obytných místností	Dřevěné, ker. dlažba	S	138 126	0,058	NR	–	0,022	0,022

Rodinný dům				Dle položkového rozpočtu		Dle THU		Dle vyhlášky 441/2013 Sb.	
Pol. č.	Konstrukce a vybavení	Provedení	Stand.	Cena bez DPH	Cenový podíl kcí a vybavení	Cena bez DPH	Cenový podíl kcí a vybavení	Podíl	Upravený podíl
(1)	(2)	(3)	(4)	(5)	(6)	(5)	(6)	(7)	(8)
15	Podlahy ostatních místností	Keramická dlažba	S	64 046	0,027	NR	–	0,010	0,010
16	Vytápění	Podlahové, plynový kondenzační kotel	S	159 649	0,067	135 046	0,043	0,052	0,052
17	Elektroinstalace	Třífázová	S	77 011	0,032	175 292	0,055	0,043	0,043
18	Bleskosvod	Ano	S	12 200	0,005	NR	–	0,006	0,006
19	Rozvod vody	Plastové rozvody teplé a studené vody	S	14 485	0,006	41 433	0,013	0,032	0,032
20	Zdroj teplé vody	Kombinovaný plynový kondenz. kotel se zásobníkem TV	S	37 799	0,016	NR	–	0,019	0,019
21	Instalace plynu	Rozvod zemního plynu	S	9 640	0,004	25 497	0,008	0,005	0,005
22	Kanalizace	Odpady ze všech hyg. zařízení	S	44 166	0,018	47 807	0,015	0,031	0,031
23	Vybavení kuchyní	Běžné	S	63 845	0,027	NR	–	0,005	0,005
24	Vnitřní hygienická vybavení	Kompletní hygienické vybavení	S	53 025	0,022	152 982	0,048	0,041	0,041
25	Záchod	Ano, 2 ks	S	14 161	0,006	NR	–	0,003	0,003
26	Ostatní	Vestavné skříně, digestoř, rozvody slaboproudé, krbová kamna a jinde neuvedené	S	193 751	0,081	1 235 414	0,387	0,034	0,034

# **POROVNÁNÍ CENOVÝCH PODÍLŮ – RODINNÝ DŮM** **položkový rozpočet – THU – oceňovací vyhláška**

Cenový podíl

0,250  
0,200  
0,150  
0,100  
0,050  
0,000

- 1 – Základy vč. zemních prací
- 2 – Svislé konstrukce
- 3 – Stropy (podhledy)
- 4 – Zastřešení mimo krytinu
- 5 – Krytina střechy
- 6 – Klempířské konstrukce
- 7 – Vnitřní omítky
- 8 – Fasádní omítky
- 9 – Vnější obklady
- 10 – Vnitřní obklady
- 11 – Schody
- 12 – Dveře
- 13 – Okna
- 14 – Podlahy obyt. místností
- 15 – Podlahy ostat. místností
- 16 – Vytápění
- 17 – Elektroinstalace
- 18 – Bleskosvod
- 19 – Rozvod vody
- 20 – Zdroj teplé vody
- 21 – Instalace plynu
- 22 – Kanalizace
- 23 – Vybavení kuchyní
- 24 – Vnitřní hyg. vybavení
- 25 – Záchod

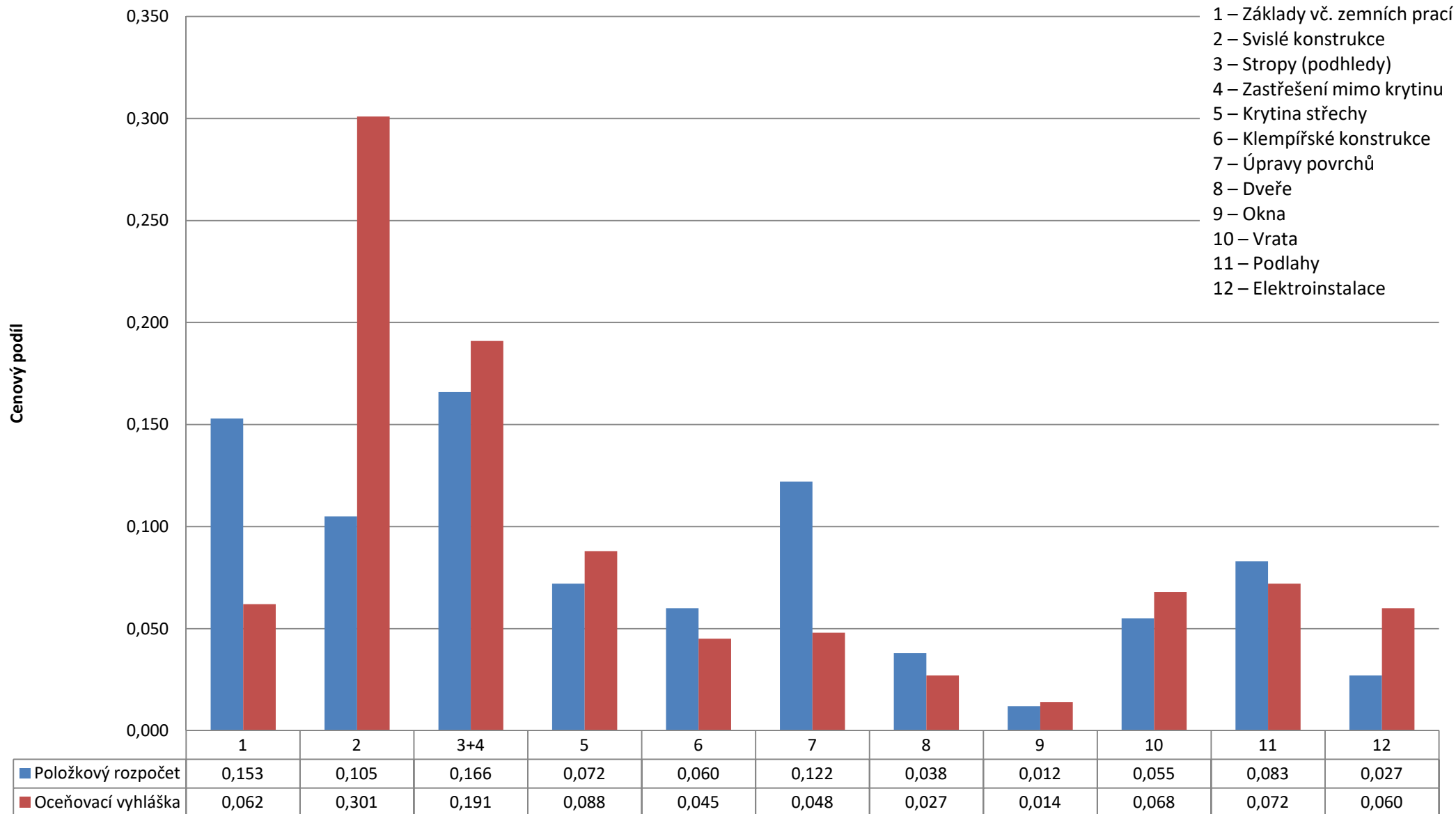
	1	2	3	4	5	6	7	8	9	10	11	12	13	14	15	16	17	18	19	20	21	22	23	24	25
■ Položkový rozpočet	0,103	0,168	0,080	0,049	0,060	0,021	0,037	0,009	0,000	0,018	0,000	0,029	0,057	0,058	0,027	0,067	0,032	0,005	0,006	0,016	0,004	0,018	0,027	0,022	0,006
■ THU	0,066	0,157	0,121	0,030	0,012	0,037	0,000	0,000	0,000	0,008	0,000	0,000	0,000	0,000	0,000	0,043	0,055	0,000	0,013	0,000	0,008	0,015	0,000	0,048	0,000
■ Oceňovací vyhláška	0,082	0,212	0,036	0,073	0,034	0,014	0,058	0,028	0,000	0,023	0,000	0,032	0,052	0,022	0,010	0,052	0,043	0,006	0,032	0,019	0,005	0,031	0,005	0,041	0,003

## 5. Porovnání cenových podílů – garáž: položkový rozpočet – oceňovací vyhláška

Garáž				Dle položkového rozpočtu		Dle vyhlášky 441/2013 Sb.		Porovnání	
								Podíl	Rozdíl
Pol. č.	Konstrukce a vybavení	Provedení	Stand.	Cena bez DPH	Cenový podíl kcí a vybavení	Podíl	Upravený podíl	(6) / (8)	(6) – (8)
(1)	(2)	(3)	(4)	(5)	(6)	(7)	(8)	(9)	(10)
1	Základy včetně zemních prací	Zákl. pasy z prostého betonu, s izolací proti zemní vlhkosti	S	100 013	0,153	0,062	0,062	2,468	0,091
2	Svislé konstrukce	Obv. zdivo z ker. cihel	S	68 567	0,105	0,301	0,301	0,349	-0,196
3	Stropy (podhledy)	SDK podhled	P	65 619	0,101	0,262	0,191	0,869	-0,025
4	Zastřešení mimo krytinu	Dřevěný krov pultové střechy	S	42 148	0,065				
5	Krytina střechy	TiZn plech	N	47 078	0,072	0,057	0,088	0,818	-0,016
6	Klempířské konstrukce	TiZn plech	N	39 424	0,060	0,029	0,045	1,333	0,015
7	Úpravy povrchů	Štukové	S	79 818	0,122	0,048	0,048	2,542	0,074
8	Dveře	Dřevěné	S	24 580	0,038	0,027	0,027	1,407	0,011
9	Okna	Dřevěná zdvojená	S	8 144	0,012	0,014	0,014	0,857	-0,002
10	Vrata	Sekční, plechová, zateplená	S	35 952	0,055	0,068	0,068	0,809	-0,013
11	Podlahy	Keramická dlažba	S	54 459	0,083	0,072	0,072	1,153	0,011
12	Elektroinstalace	Třífázová	S	17 875	0,027	0,060	0,060	0,450	-0,033

## POROVNÁNÍ CENOVÝCH PODÍLŮ – GARÁŽ

### položkový rozpočet – oceňovací vyhláška



## 6. Porovnání cenových podílů – garáž: technicko-hospodářské ukazatele – oceňovací vyhláška

Garáž				Dle THU		Dle vyhlášky 441/2013 Sb.		Porovnání	
Pol. č.	Konstrukce a vybavení	Provedení	Stand.	Cena bez DPH	Cenový podíl kcí a vybavení	Podíl	Upravený podíl	Podíl (6) / (8)	Rozdíl (6) – (8)
(1)	(2)	(3)	(4)	(5)	(6)	(7)	(8)	(9)	(10)
1	Základy včetně zemních prací	Zákl. pasy z prostého betonu, s izolací proti zemní vlhkosti	S	102 154	0,163	0,062	0,062	2,629	0,101
2	Svislé konstrukce	Obv. zdivo z ker. cihel	S	95 259	0,152	0,301	0,301	0,505	-0,149
3	Stropy (podhledy)	SDK podhled	P	38 229	0,061	0,262	0,191	0,351	-0,124
4	Zastřešení mimo krytinu	Dřevěný krov pultové střechy	S	3 760	0,006				
5	Krytina střechy	TiZn plech	N	15 668	0,025	0,057	0,088	0,284	-0,063
6	Klempířské konstrukce	TiZn plech	N	8 774	0,014	0,029	0,045	0,311	-0,031
7	Úpravy povrchů	Štukové	S	NR	–	–	–	–	–
8	Dveře	Dřevěné	S	NR	–	–	–	–	–
9	Okna	Dřevěná zdvojená	S	NR	–	–	–	–	–
10	Vrata	Sekční, plechová, zateplená	S	NR	–	–	–	–	–
11	Podlahy	Keramická dlažba	S	NR	–	–	–	–	–
12	Elektroinstalace	Třífázová	S	30 708	0,049	0,060	0,060	0,817	-0,011



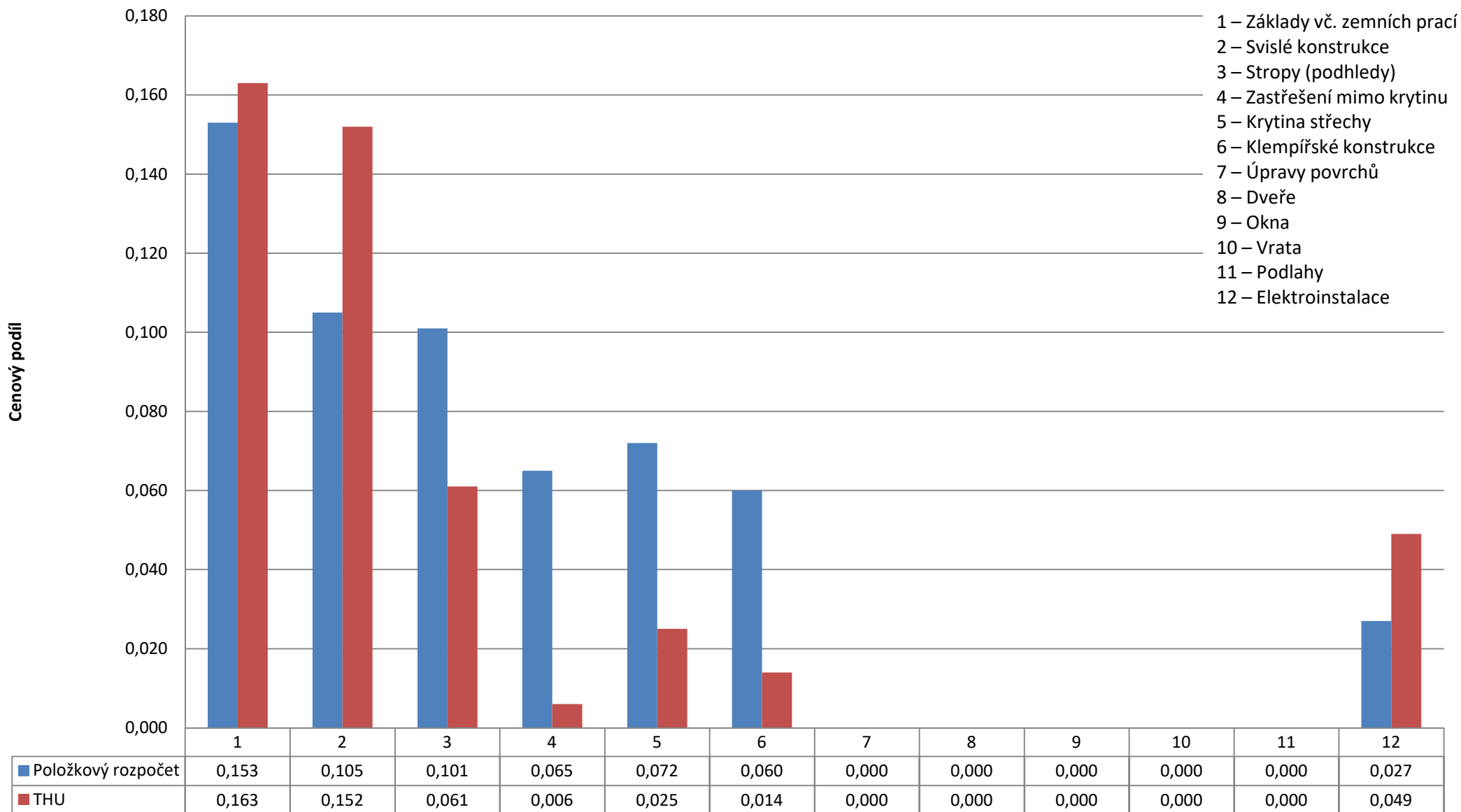


## 7. Porovnání cenových podílů – garáž: položkový rozpočet – propočet dle THU

Garáž				Dle položkového rozpočtu		Dle THU		Porovnání	
Pol. č.	Konstrukce a vybavení	Provedení	Stand.	Cena bez DPH	Cenový podíl kcí a vybavení	Cena bez DPH	Cenový podíl kcí a vybavení	Podíl (6) / (8)	Rozdíl (6) – (8)
(1)	(2)	(3)	(4)	(5)	(6)	(5)	(6)	(9)	(10)
1	Základy včetně zemních prací	Zákl. pasy z prostého betonu, s izolací proti zemní vlhkosti	S	100 013	0,153	102 154	0,163	0,939	-0,010
2	Svislé konstrukce	Obv. zdivo z ker. cihel	S	68 567	0,105	95 259	0,152	0,691	-0,047
3	Stropy (podhledy)	SDK podhled	P	65 619	0,101	38 229	0,061	1,656	0,040
4	Zastřešení mimo krytinu	Dřevěný krov pultové střechy	S	42 148	0,065	3 760	0,006	10,833	0,059
5	Krytina střechy	TiZn plech	N	47 078	0,072	15 668	0,025	2,880	0,047
6	Klempířské konstrukce	TiZn plech	N	39 424	0,060	8 774	0,014	4,286	0,046
7	Úpravy povrchů	Štukové	S	–	–	–	–	–	–
8	Dveře	Dřevěné	S	–	–	–	–	–	–
9	Okna	Dřevěná zdvojená	S	–	–	–	–	–	–
10	Vrata	Sekční, plechová, zateplená	S	–	–	–	–	–	–
11	Podlahy	Keramická dlažba	S	–	–	–	–	–	–
12	Elektroinstalace	Třífázová	S	17 875	0,027	30 708	0,049	0,551	-0,022

## POROVNÁNÍ CENOVÝCH PODÍLŮ – GARÁŽ

### položkový rozpočet – propočet dle THU



## 8. Porovnání cenových podílů – garáž: položkový rozpočet – THU – oceňovací vyhláška

Garáž				Dle položkového rozpočtu		Dle THU		Dle vyhlášky 441/2013 Sb.	
Pol. č.	Konstrukce a vybavení	Provedení	Stand.	Cena bez DPH	Cenový podíl kcí a vybavení	Cena bez DPH	Cenový podíl kcí a vybavení	Podíl	Upravený podíl
(1)	(2)	(3)	(4)	(5)	(6)	(5)	(6)	(7)	(8)
1	Základy včetně zemních prací	Zákl. pasy z prostého betonu, s izolací proti zemní vlhkosti	S	100 013	0,153	102 154	0,163	0,062	0,062
2	Svislé konstrukce	Obv. zdivo z ker. cihel	S	68 567	0,105	95 259	0,152	0,301	0,301
3	Stropy (podhledy)	SDK podhled	P	65 619	0,101	38 229	0,061	0,262	0,191
4	Zastřešení mimo krytinu	Dřevěný krov pultové střechy	S	42 148	0,065	3 760	0,006		
5	Krytina střechy	TiZn plech	N	47 078	0,072	15 668	0,025	0,057	0,088
6	Klempířské konstrukce	TiZn plech	N	39 424	0,060	8 774	0,014	0,029	0,045
7	Úpravy povrchů	Štukové	S	79 818	0,122	NR	–	0,048	0,048
8	Dveře	Dřevěné	S	24 580	0,038	NR	–	0,027	0,027
9	Okna	Dřevěná zdvojená	S	8 144	0,012	NR	–	0,014	0,014
10	Vrata	Sekční, plechová, zateplená	S	35 952	0,055	NR	–	0,068	0,068
11	Podlahy	Keramická dlažba	S	54 459	0,083	NR	–	0,072	0,072
12	Elektroinstalace	Třífázová	S	17 875	0,027	30 708	0,049	0,060	0,060

## POROVNÁNÍ CENOVÝCH PODÍLŮ – GARÁŽ

### položkový rozpočet – THU – oceňovací vyhláška

